

Integrierte USB Steckdose

SCHALTERSERIE

PRODUKT DATENBLATT

**Erhältlich in:**

- BADORA
- Universal (STANDARD, NOVA, DIALOG)

Klemmen:

Steckklemmen für starre Leiter (2 x 1,5 mm² oder 2 x 2,5 mm²)

Schutzart:

- IP20
- Der Ausgang des Geräts ist galvanisch isoliert (SELV)
- Die USB-Ladebuchse ist gegen Überstrom und Kurzschluss gesichert

Farbe:

- Reinweiß, Weiß, Aluminium (lackiert)

Brandschutz:

- Das Produkt ist halogenfrei

Elektrotechnische Angaben:Steckdose

- Art: SCHUKO Steckdose
- Spannung U max.: 240 V AC
- Strom I max.: 16 A

USB Ladebuchse

- Art: Typ A; USB 2.0/USB 3.0
- Spannung U max.: 5 V DC
- Ladestrom I max.: 2,1 A

Umgebungstemperatur:

- 10 – 25° C

Lagetemperatur:

- -20° C – 70° C

Prüfzeichen:

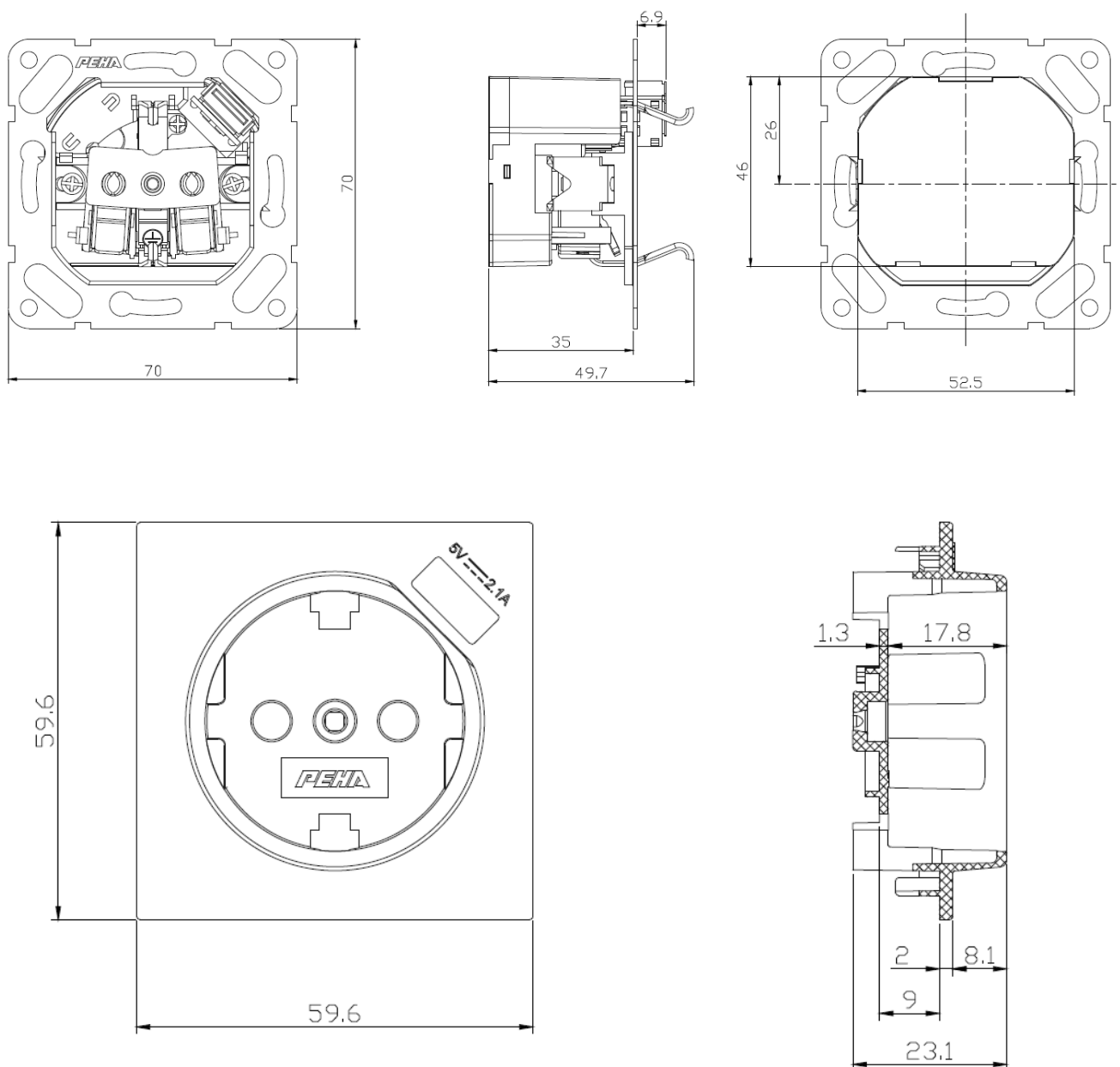
- KEMA (in Arbeit, voraussichtlich Q2/2018 verfügbar)

Erfüllt folgende Standards:

- Richtlinie 2011/65/EU (RoHS)
- Richtlinie 2014/30/EU (EMV-Richtlinie)
- Richtlinie 2014/35/EU (Niederspannungsrichtlinie)
- Verordnung (EG) Nr. 1907/2006 (REACH)

Abmessungen:

- Gewicht komplett: 110 g



Artikelliste:

Bestellnummer	Artikelnummer	Beschreibung
00317991	D 11.6511.02 SI USB	Badora Reinweiß
00318091	D 11.6511.03 SI USB	Badora Weiß
00318201	D 11.6511.70 SI USB	Badora Aluminium
00243941	D 6511.02 SI USB	Universal Reinweiß
00244061	D 6511.03 SI USB	Universal Weiß
00244161	D 6511.70 SI USB	Universal Aluminium

PEHA Elektro GmbH & Co. KG
a Honeywell Company
Daimlerstraße 4
58553 HALVER
DEUTSCHLAND

Telefon: 02353 9118 001
Fax: 02353 9118 311
mail: peha@honeywell.de
www.peha.de



Änderungen vorbehalten. © 2018 Honeywell PEHA